

Carte 49/50

PROJET

**Aléa de la Sélune
et de ses affluents**

- Faible ou très faible
- Fort

Autres éléments d'hydrographie

- Etangs

Fond

- Parcelles cadastrales
- Batiments
- Limites communales

Version soumise à consultation en application des articles R.562-7 et R.562-8 du code de l'environnement

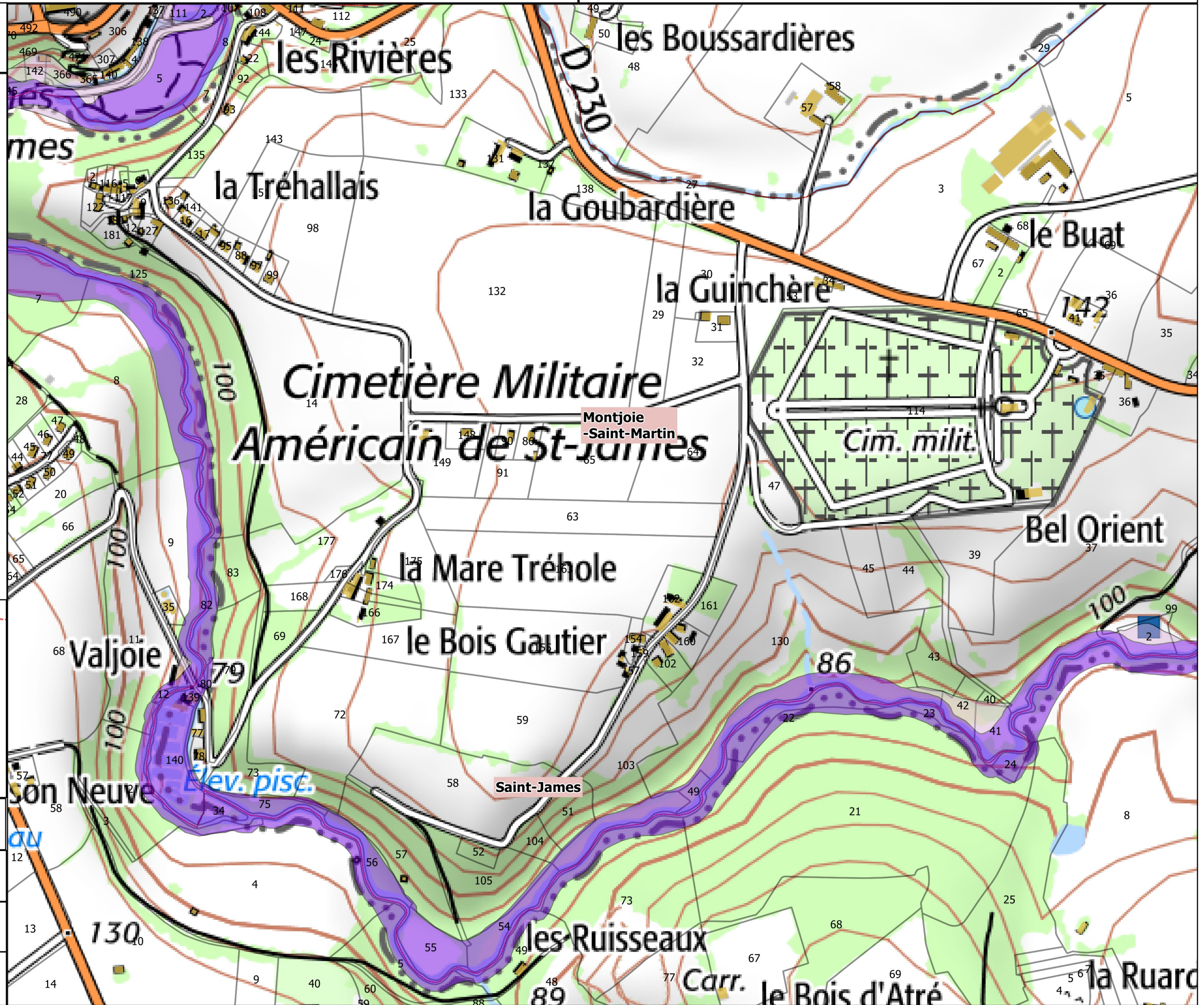
Carte de localisation



Echelle 1/5 000

Sources : IGN Scan 25, Alp'Georiques, SEPIA Conseils

Version 3 Avril 2018



Carte 50/50

PROJET

**Aléa de la Sélune
et de ses affluents**

- Faible ou très faible
- Fort

Autres éléments d'hydrographie

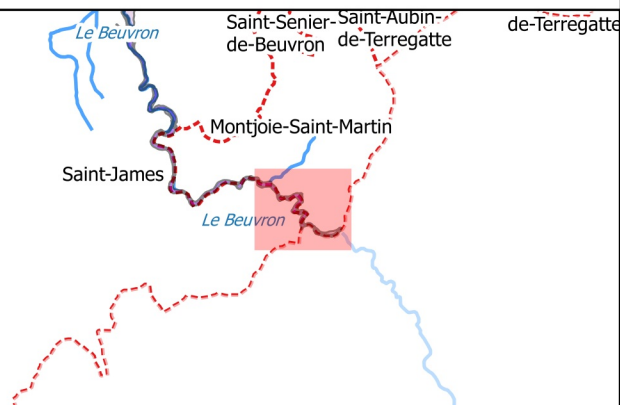
- Etangs

Fond

- Parcelles cadastrales
- Batiments
- Limites communales

Version soumise à consultation en application des articles R.562-7 et R.562-8 du code de l'environnement

Carte de localisation



Echelle 1/5 000

Sources : IGN Scan 25, Alp'Georiques, SEPIA Conseils

Version 3

Avril 2018

