

Carte 19/50

PROJET

Enjeux

- Zones urbanisées
- Zones économiques
- Zones non urbanisées

Autres éléments d'hydrographie

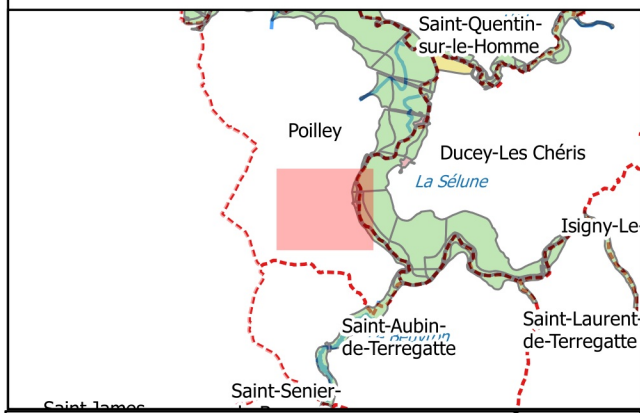
- Etangs

Fond

- Parcelles cadastrales
- Batiments
- Limites communales

Version soumise à consultation en application des articles R.562-7 et R.562-8 du code de l'environnement

Carte de localisation

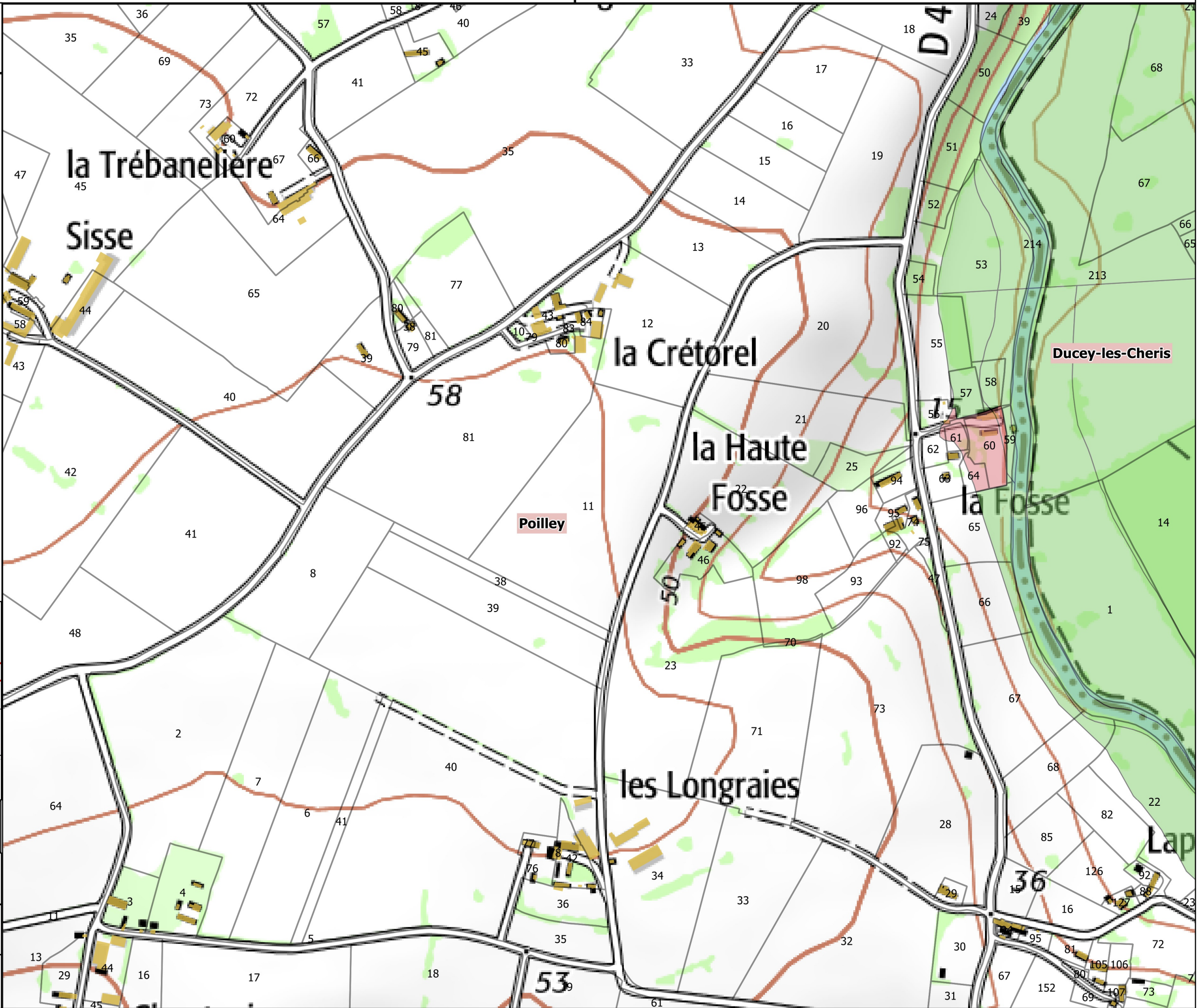


Echelle 1/5 000

Sources : IGN Scan 25, Alp'Georiques, SEPIA Conseils

Version 3

Avril 2018



Carte 20/50

PROJET

Enjeux

- Zones urbanisées
- Zones économiques
- Zones non urbanisées

Autres éléments d'hydrographie

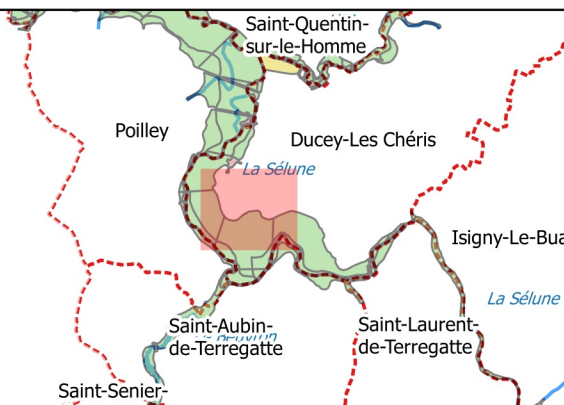
- Etangs

Fond

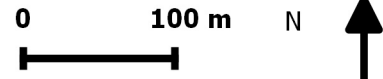
- Parcelles cadastrales
- Batiments
- Limites communales

Version soumise à consultation en application des articles R.562-7 et R.562-8 du code de l'environnement

Carte de localisation



Echelle 1/5 000



Sources : IGN Scan 25, Alp'Georiques, SEPIA Conseils

Version 3

Avril 2018



Carte 21/50

PROJET

Enjeux

- Zones urbanisées
- Zones économiques
- Zones non urbanisées

Autres éléments d'hydrographie

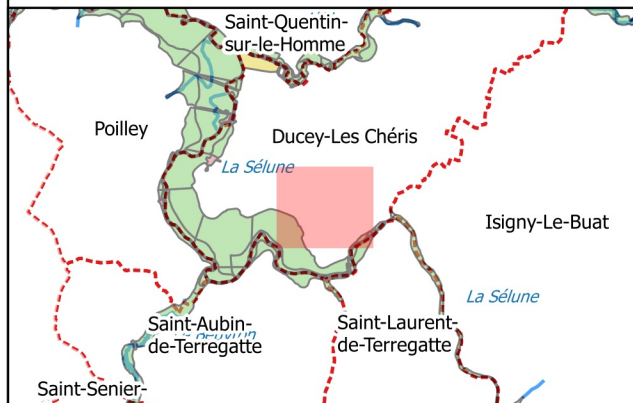
- Etangs

Fond

- Parcelles cadastrales
- Batiments
- Limites communales

Version soumise à consultation en application des articles R.562-7 et R.562-8 du code de l'environnement

Carte de localisation

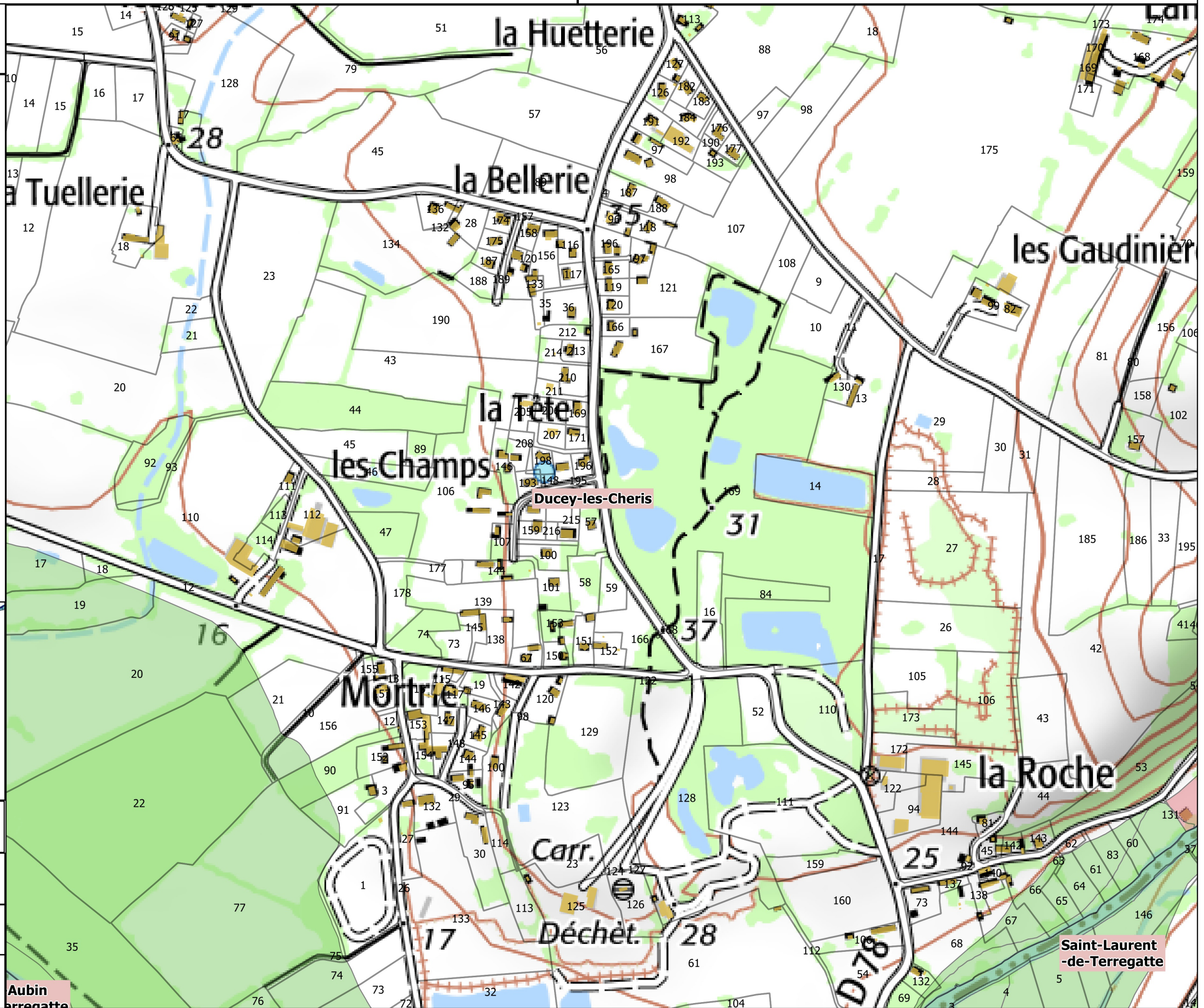


Echelle 1/5 000

Sources : IGN Scan 25, Alp'Georiques, SEPIA Conseils

Version 3

Avril 2018



Carte 22/50

PROJET

Enjeux

- Zones urbanisées
- Zones économiques
- Zones non urbanisées

Autres éléments d'hydrographie

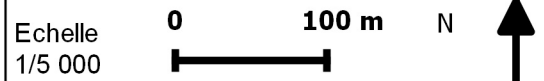
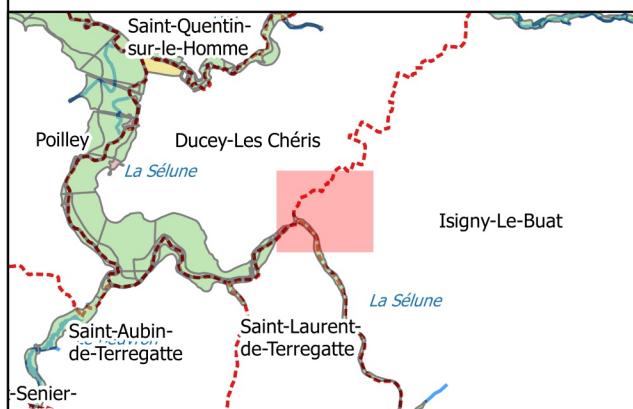
- Etangs

Fond

- Parcelles cadastrales
- Batiments
- Limites communales

Version soumise à consultation en application des articles R.562-7 et R.562-8 du code de l'environnement

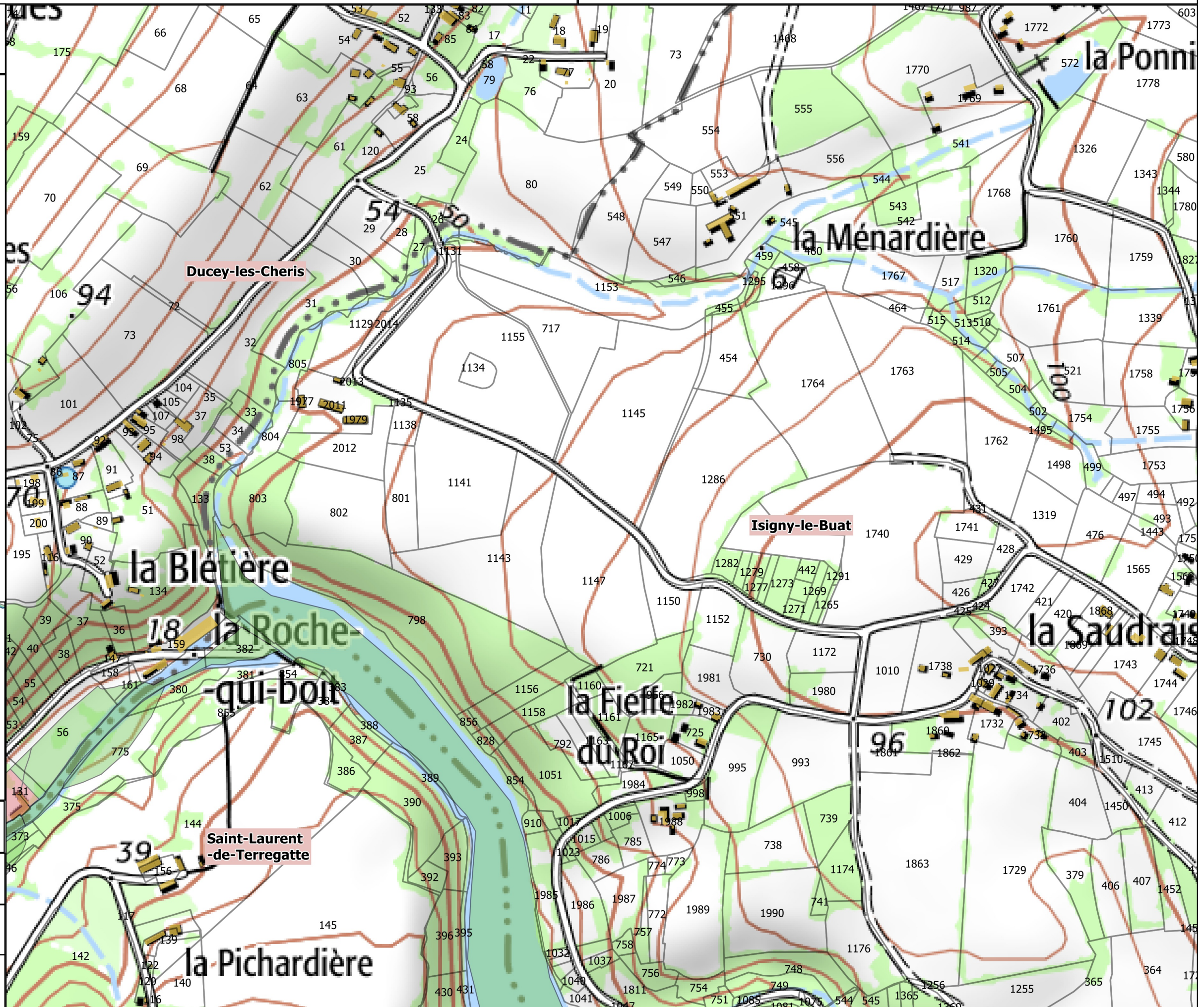
Carte de localisation



Sources : IGN Scan 25, Alp'Georiques, SEPIA Conseils

Version 3

Avril 2018



Carte 23/50

PROJET

Enjeux

- Zones urbanisées
- Zones économiques
- Zones non urbanisées

Autres éléments d'hydrographie

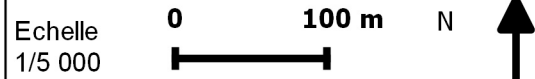
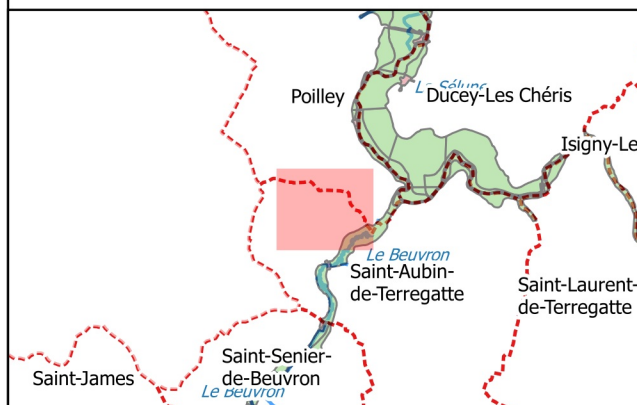
- Etangs

Fond

- Parcelles cadastrales
- Batiments
- Limites communales

Version soumise à consultation en application des articles R.562-7 et R.562-8 du code de l'environnement

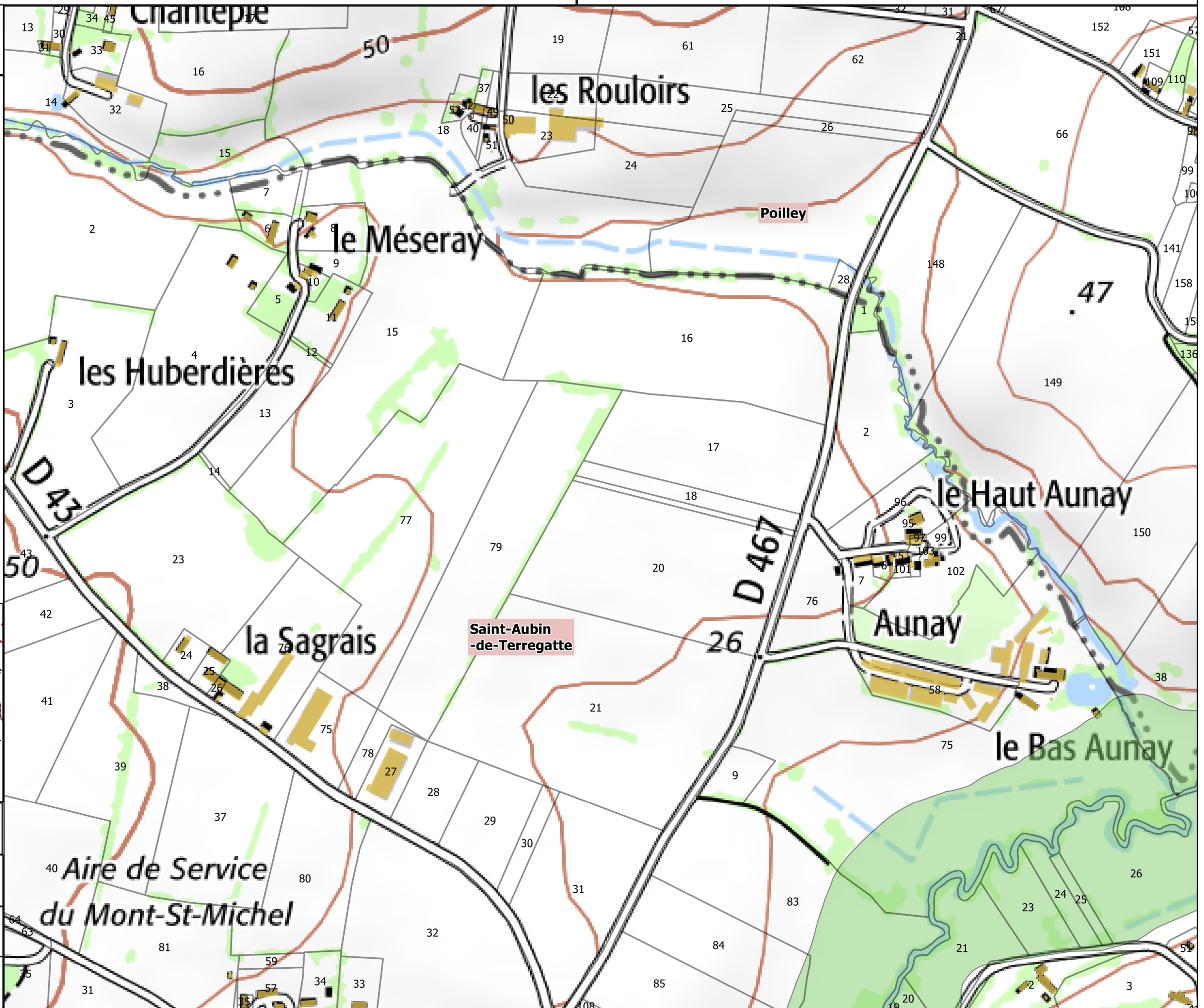
Carte de localisation



Sources : IGN Scan 25, Alp'Georiques, SEPIA Conseils

Version 3

Avril 2018



Carte 24/50

PROJET

Enjeux

- Zones urbanisées
- Zones économiques
- Zones non urbanisées

Autres éléments d'hydrographie

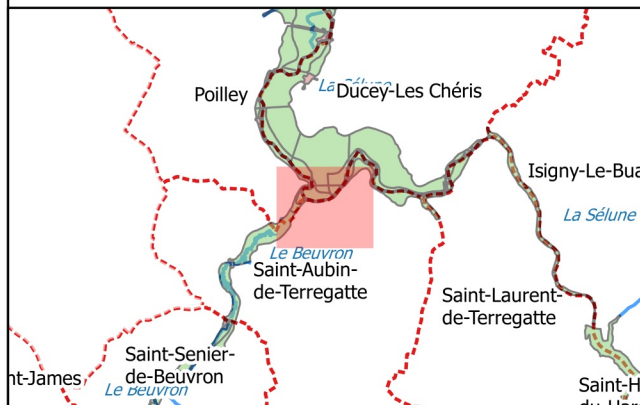
- Etangs

Fond

- Parcelles cadastrales
- Batiments
- Limites communales

Version soumise à consultation en application des articles R.562-7 et R.562-8 du code de l'environnement

Carte de localisation



Echelle 1/5 000

Sources : IGN Scan 25, Alp'Georiques, SEPIA Conseils

Version 3

Avril 2018

