



LA MANCHE LE DÉPARTEMENT

Conseil départemental de la Manche

DGA Nature et Infrastructures

Direction des infrastructures et de l'entretien routier

Dossier de déclaration au titre des articles L214-1 à L214-11 du code l'environnement « Loi sur l'eau »

Élargissement du Pont du Blanc Caillou sur la RD 911 - Communes de Jullouville et de Saint-Pair-sur-Mer

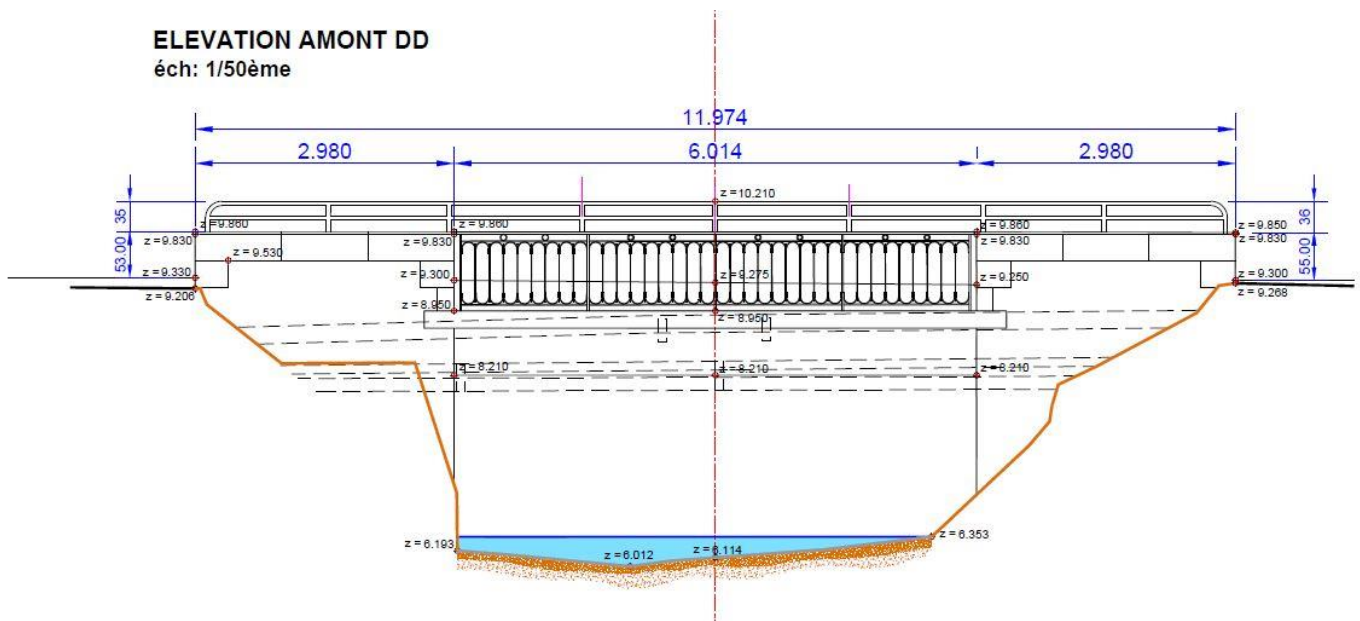
Partie III Éléments graphiques

Localisation du projet

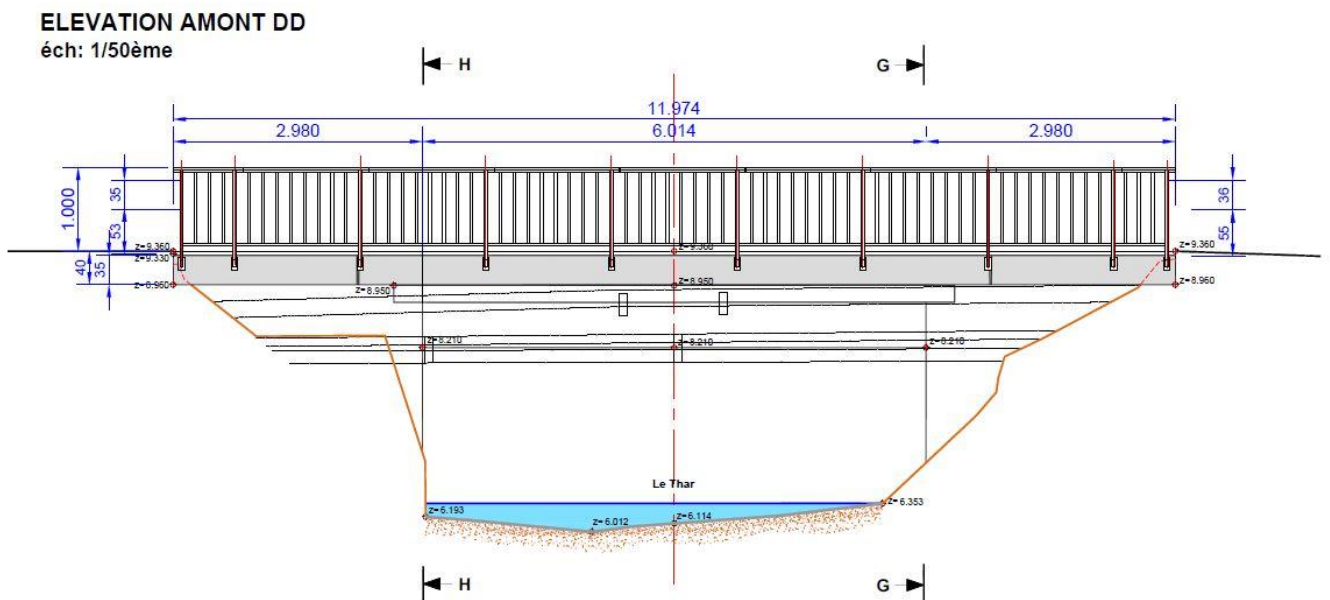


Localisation du Pont du Blanc Caillou

Plans et graphiques

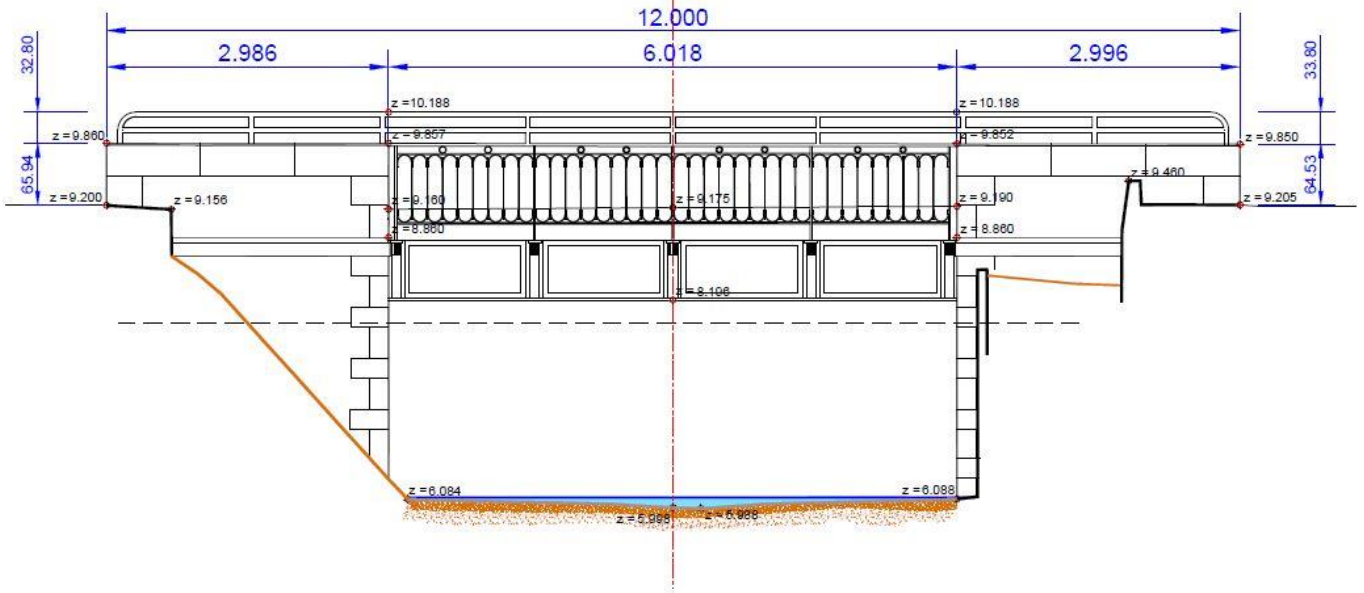


Coupe transversale – amont avant travaux



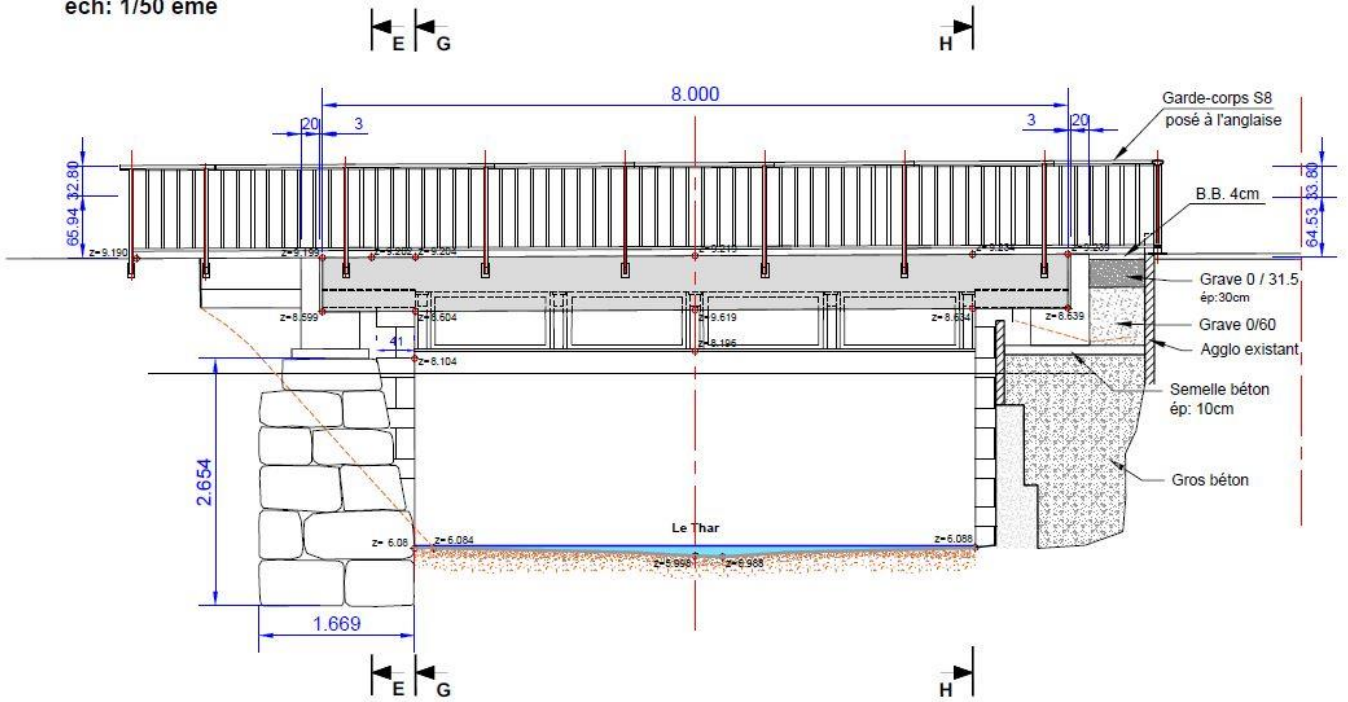
Coupe transversale – amont après travaux

ELEVATION AVAL CC
éch: 1/50 ème

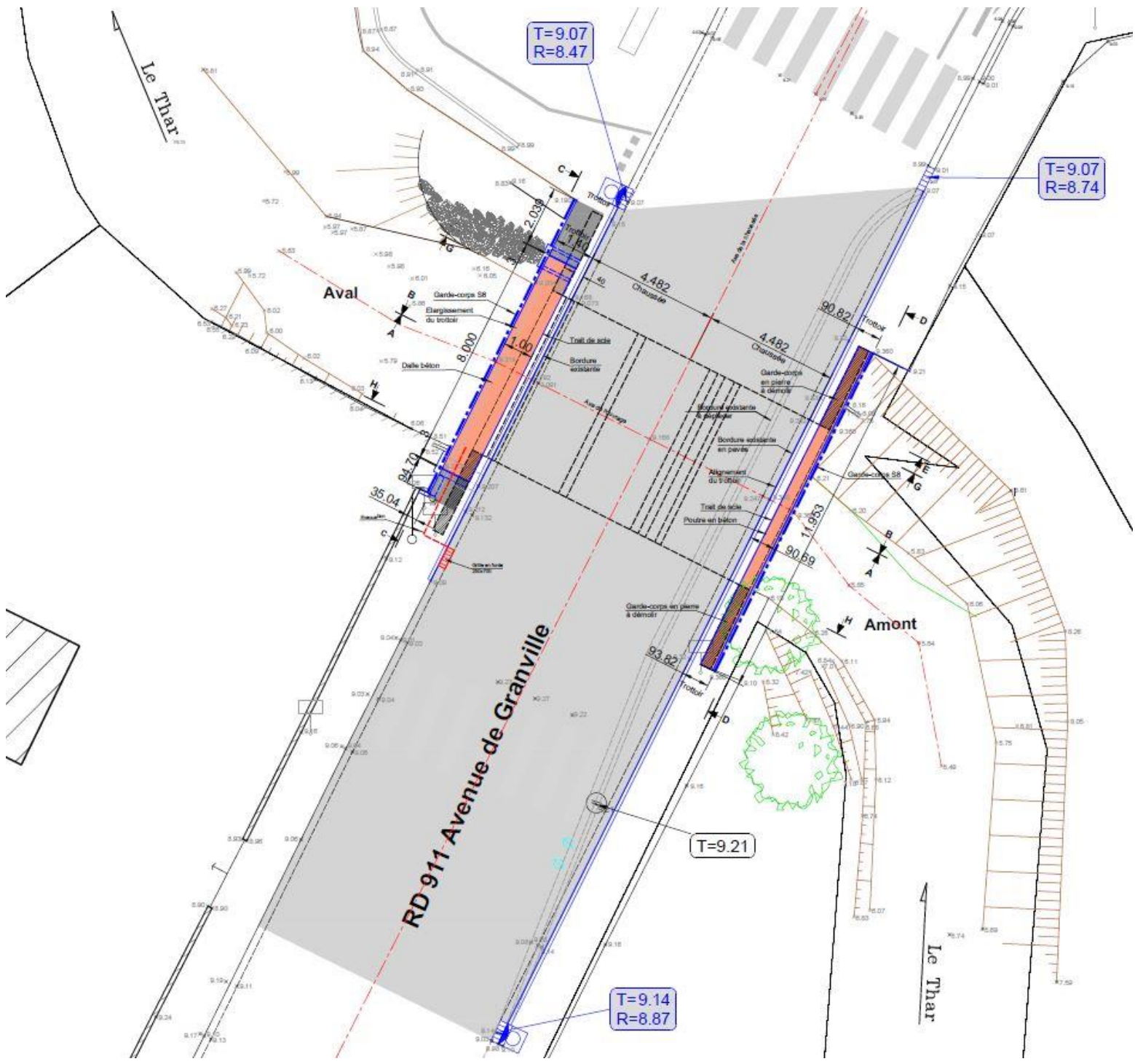


Coupe transversale – aval avant travaux

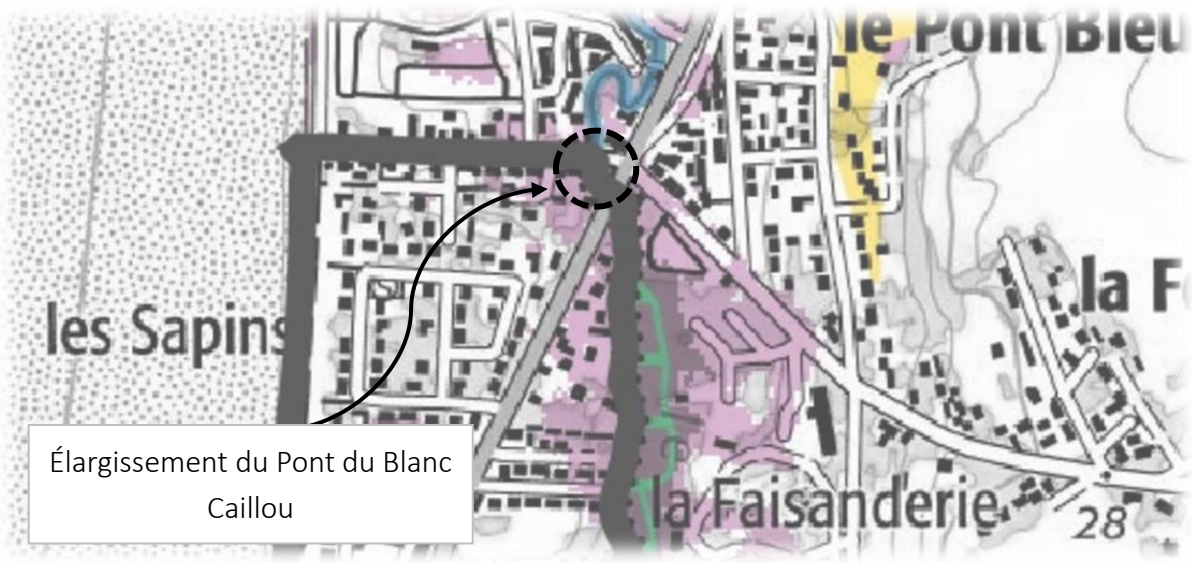
ELEVATION AVAL CC
éch: 1/50 ème



Coupe transversale – aval après travaux

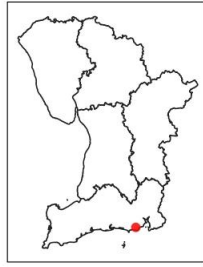


Vue d'ensemble des travaux prévus (vue de dessus)



Élargissement du Pont du Blanc
Caillou

ATLAS REGIONAL DES ZONES INONDABLES - Etat de la connaissance au 03/11/2021







Jullouville

code INSEE : 50066


Cette carte représente une mise à jour sur cette commune. Elle ne doit pas être utilisée pour les communes voisines.

Il est fortement conseillé de se reporter à la notice avant l'interprétation de cette carte.

Zones inondables

-  Zone inondable
-  Zone inondable bénéficiant d'une protection particulière (digues notamment)
-  Situation soumise à l'entretien et l'efficacité des ouvrages
-  Limite d'étude

Cours d'eau (BD TOPO)

-  Permanent
-  Intermittent

Limites administratives

-  Limites de communes

Les cotes altimétriques de la zone inondable sont exprimées en IGN69.

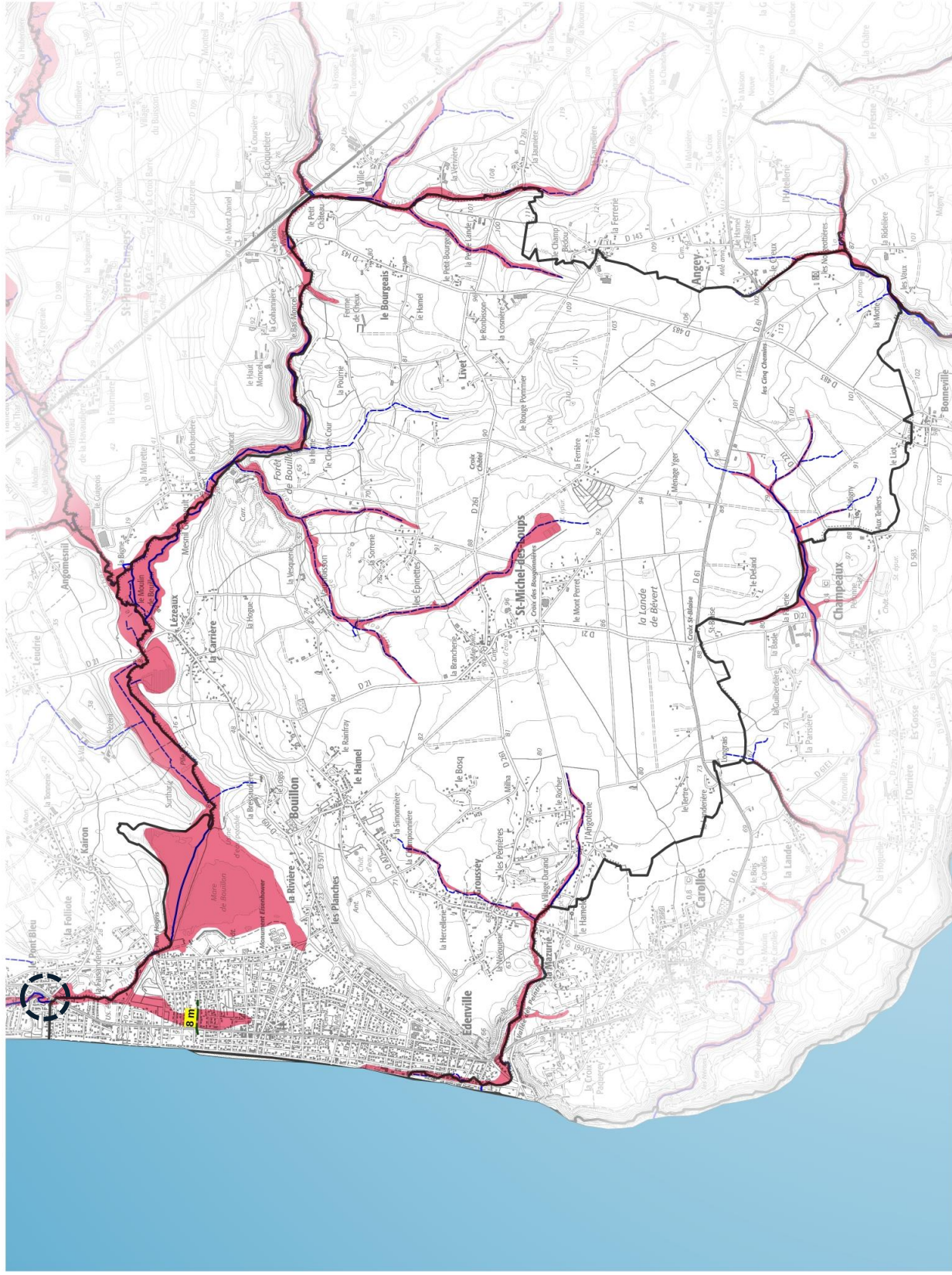
Exemple :  36.60 m

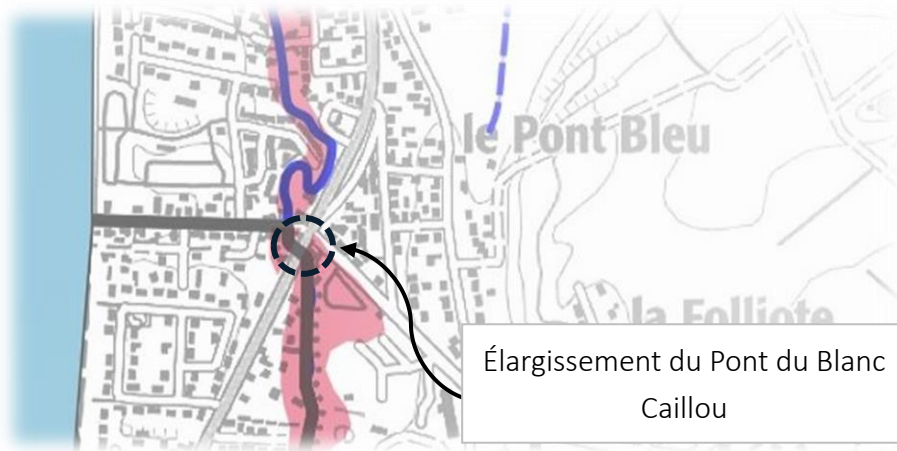


Source :
 SCAN25 Ign
 AdminExpress
 DREAL-Normandie

Production :
 DREAL-Normandie le 03/11/2021

Référence : ATP002_Zones_Inondables_R2&_ATL





Élargissement du Pont du Blanc
Caillou

Profondeur de la nappe phréatique en période de très hautes eaux



Jullouville

Code insee : 50066

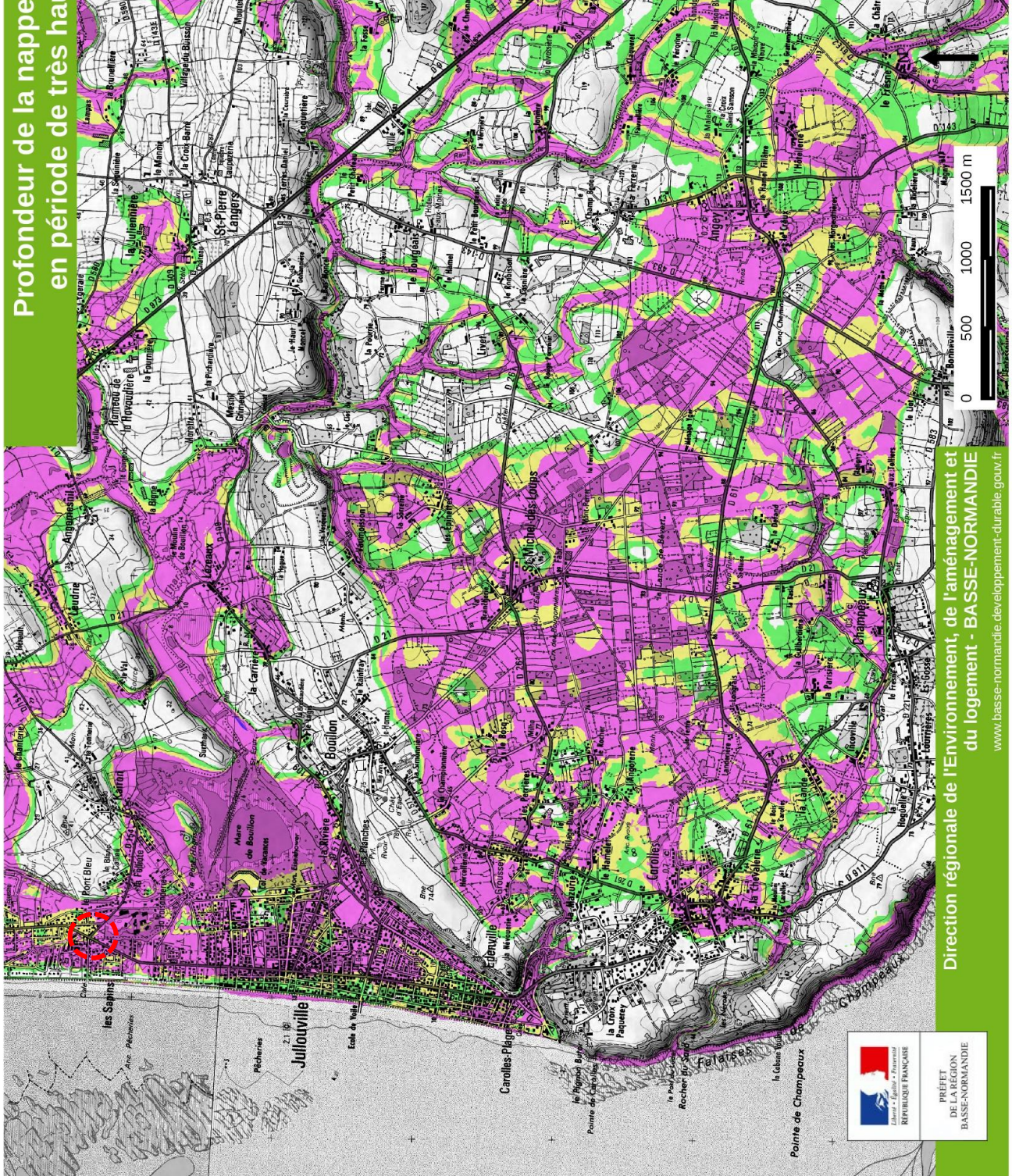
Profondeur de l'eau et nature du risque

- Débordements de nappe observés
- 0 à 1 m : risque d'inondation des réseaux et sous-sols
- de 1 m à 2.5 m : risque d'inondation des sous-sols
- 2.5 m à 5 m : risque pour les infrastructures profondes

Etat de la connaissance : février 2014

Il est fortement conseillé de se rapporter à la notice avant l'interprétation de cette carte.

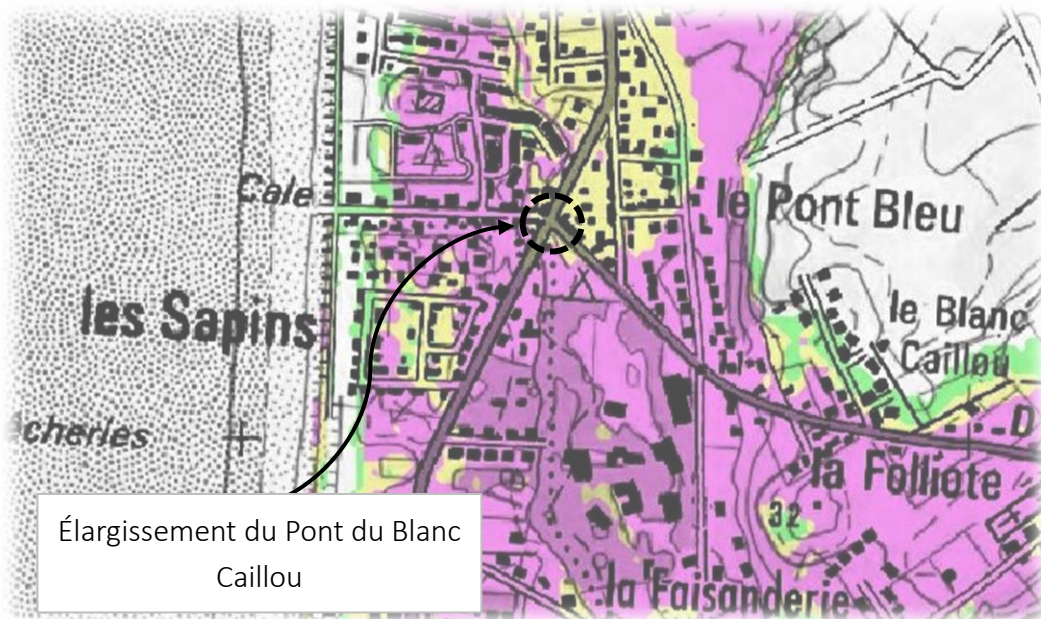
Sources :
DREAL Basse-Normandie
IGN Protocole IGN/MEDDE
le 2014-04-11



Direction régionale de l'Environnement, de l'aménagement et du logement - BASSE-NORMANDIE
www.basse-normandie.developpement-durable.gouv.fr

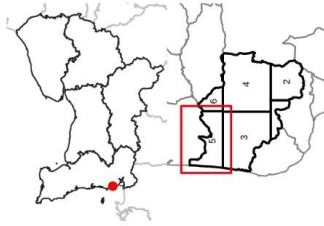


PRÉFET
DE LA RÉGION
BASSE-NORMANDIE



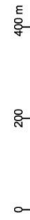
Élargissement du Pont du Blanc
Caillou

Atlas régional des zones sous le niveau marin - "Etat de la connaissance au 01/06/2022"
 Jullouville (50066) - Carte n° 5/6
 Niveau marin extrême de référence (NMER) : 8.2m

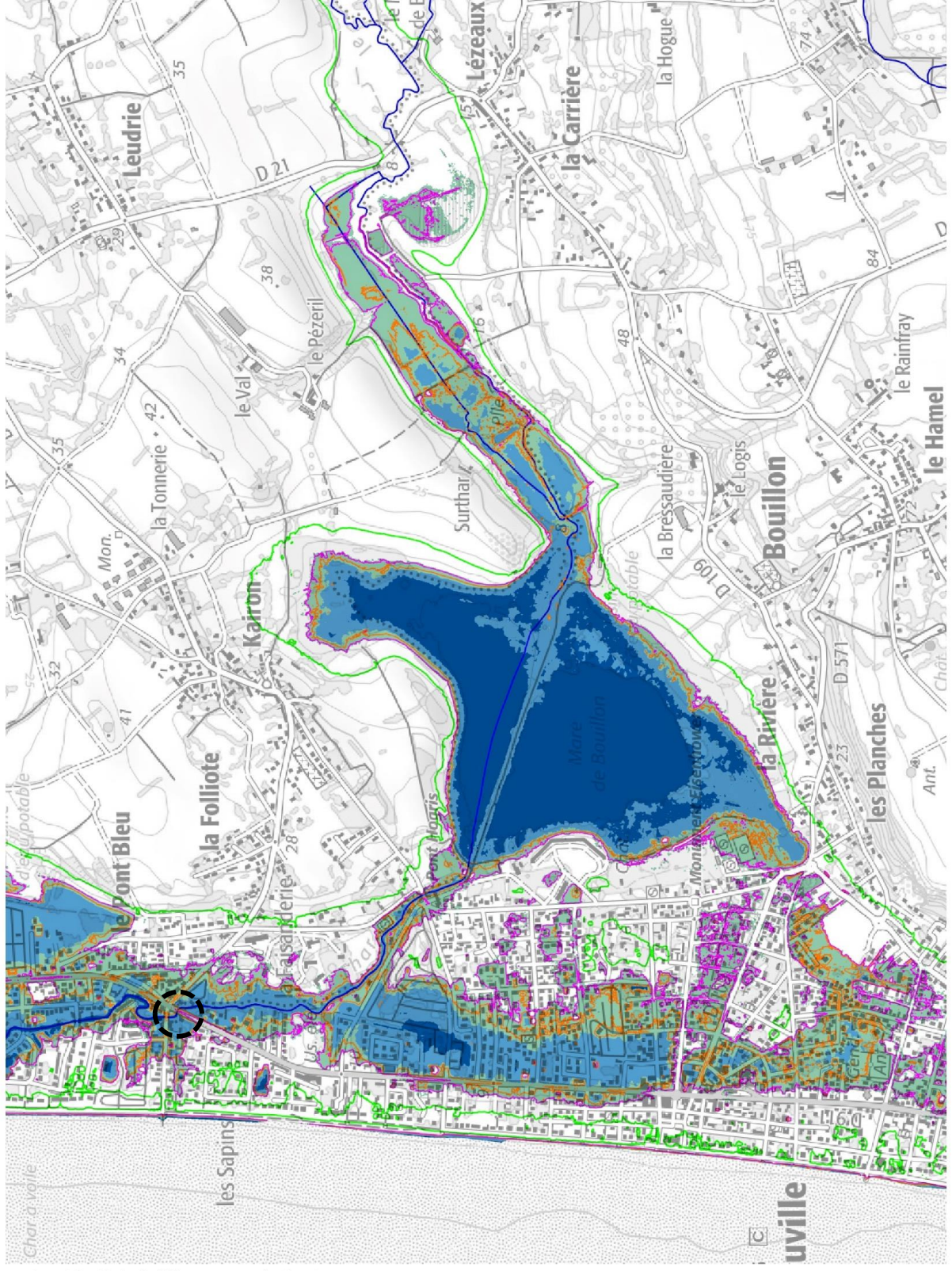


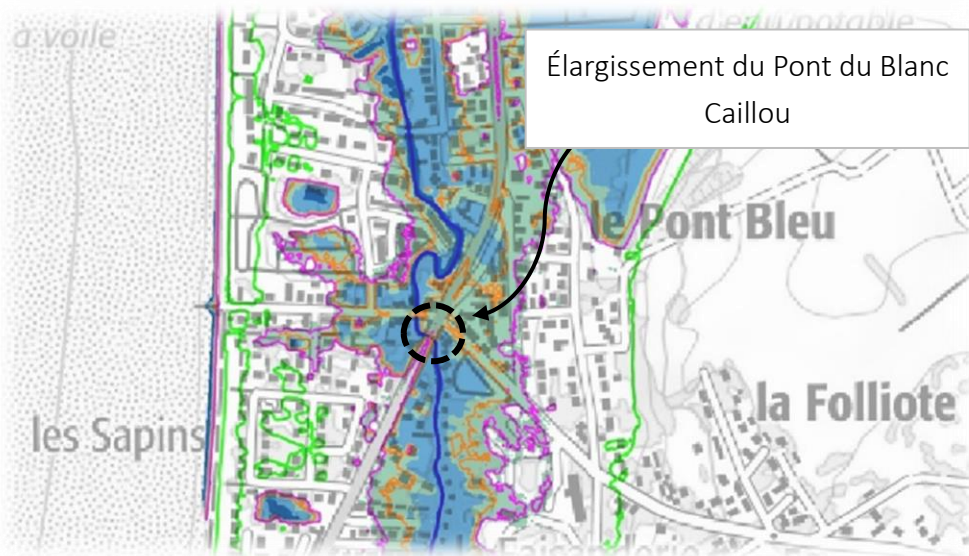
Cette carte représente une mise à jour sur l'état de la connaissance. Elle ne doit pas être utilisée pour les communes voisines. Il est fortement conseillé de se reporter à la notice avant l'interprétation de cette carte.
 Lien vers la notice

- Zone basse située à moins de un mètre au-dessus du NMER + 0,2m
- Zone basse située à moins de un mètre sous le NMER + 0,2m
- Zone basse située à plus de un mètre sous le NMER + 0,2m
- Lignes d'isoaléur NMER +50 cm
- Lignes d'isoaléur NMER +10 cm
- Lignes d'isoaléur NMER +5 m
- Bande de précaution derrière un ouvrage ou un conion d'amaire jouant un rôle de protection contre les submersions
- Cours d'eau



Sources :
 - IGN - SCAN2S
 - IGN RD Topogé
 - DREA Normandie
 Production :
 - Indef
 le 20/09/2022





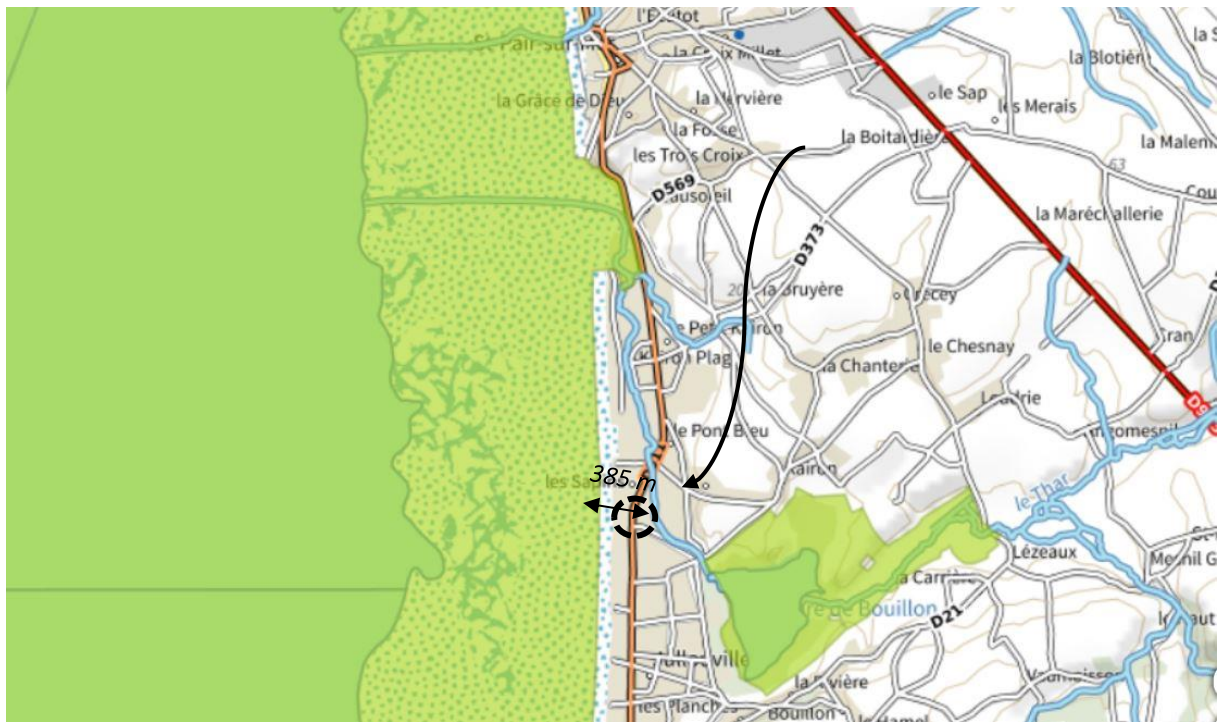
Élargissement du Pont du Blanc
Caillou

à voile

les Sapins

le Pont Bleu

la Folliote



Situation du Pont du Blanc Caillou par rapport aux sites Natura 2000 les plus proches (en vert)