

Inventaire des zones naturelles les plus proches

Les ZNIEFFs de Type I et II ainsi que les zones Natura 2000 (aux titres des Directives Oiseaux (ZPS) et Habitats (SIC)) et zones humides d'importance internationale (RAMSAR) les plus proches de l'aire d'alimentation des forages Lallemand sont localisées sur les Figure 1 à **Erreur ! Source du renvoi introuvable.** L'AAC et donc les piézomètres n°1 et 2 ne se situent dans aucune de ces zones.

En revanche, l'AAC et les piézomètres se situent au cœur du Parc Naturel Régional des Marais du Cotentin et du Bessin (**Erreur ! Source du renvoi introuvable.**).



Figure 1 : Localisation des ZNIEFFs de Type I les plus proches du secteur d'études (source : IGN)

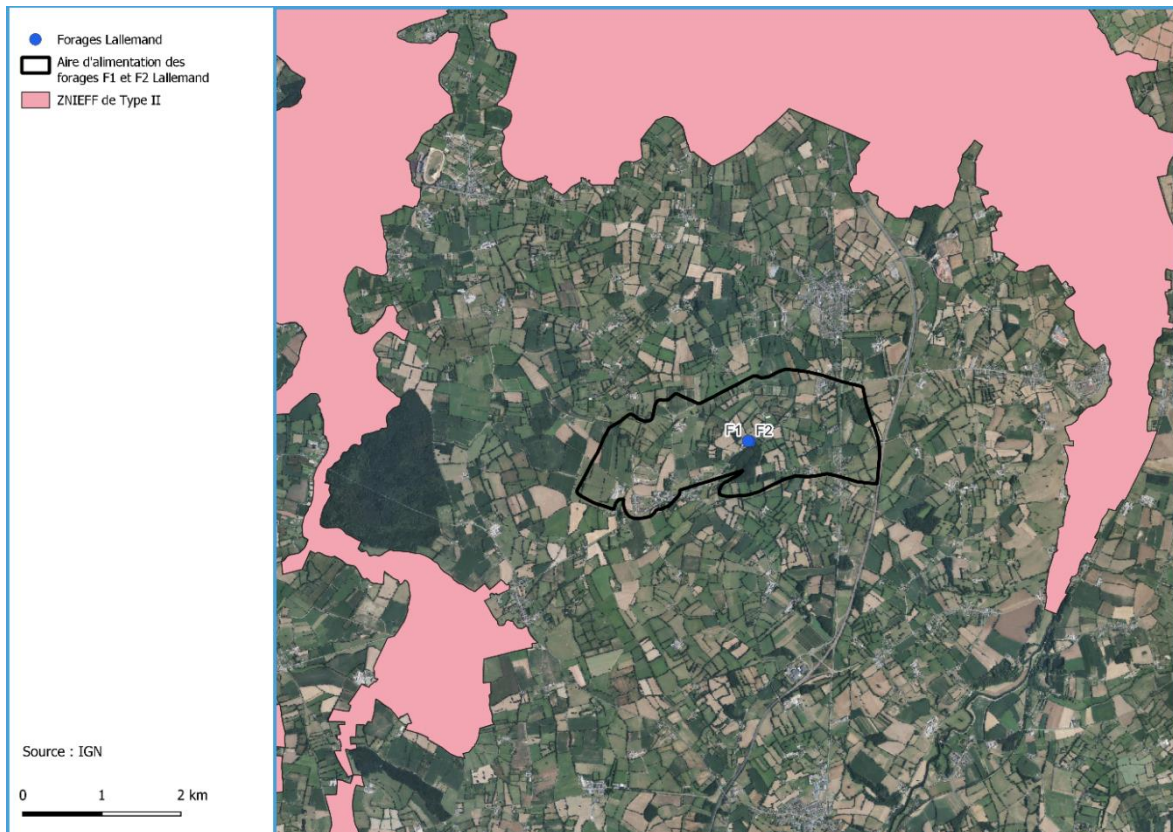


Figure 2 : Localisation des ZNIEFFs de Type II les plus proches du secteur d'études (source : IGN)

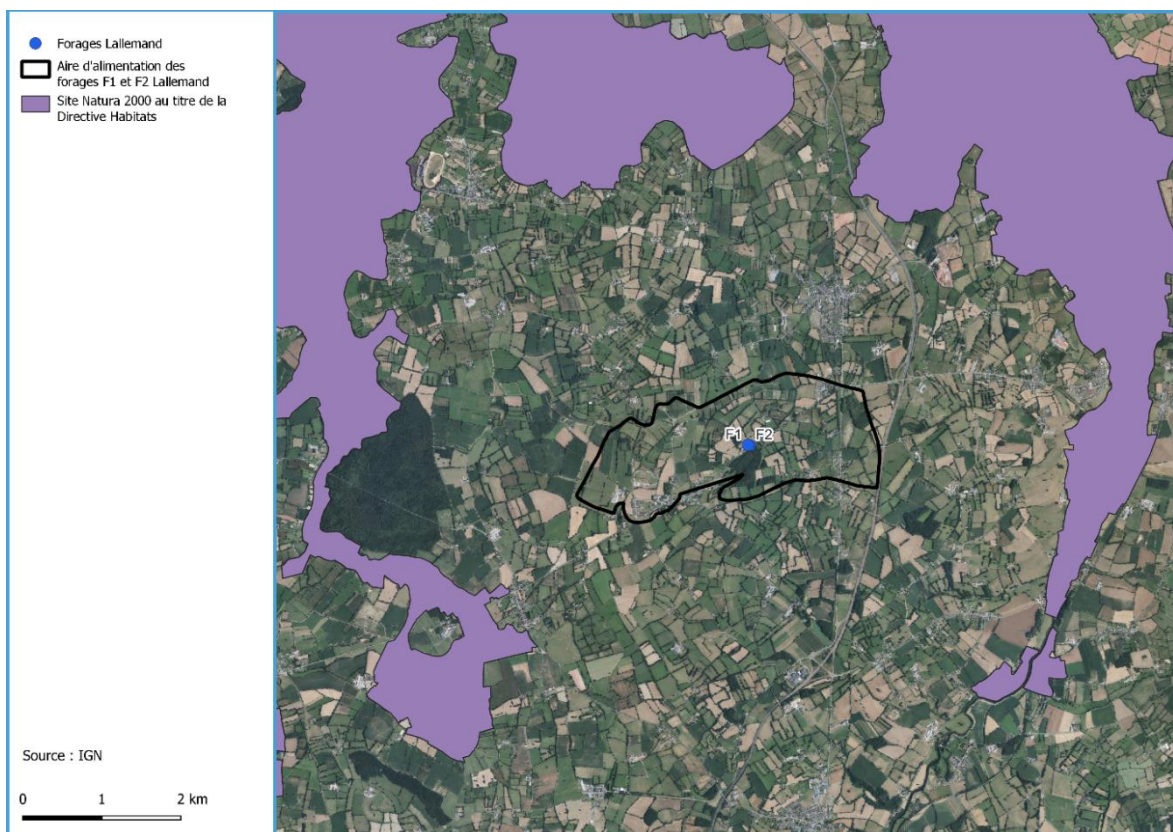


Figure 3 : Localisation des SIC les plus proches du secteur d'études (source : IGN)

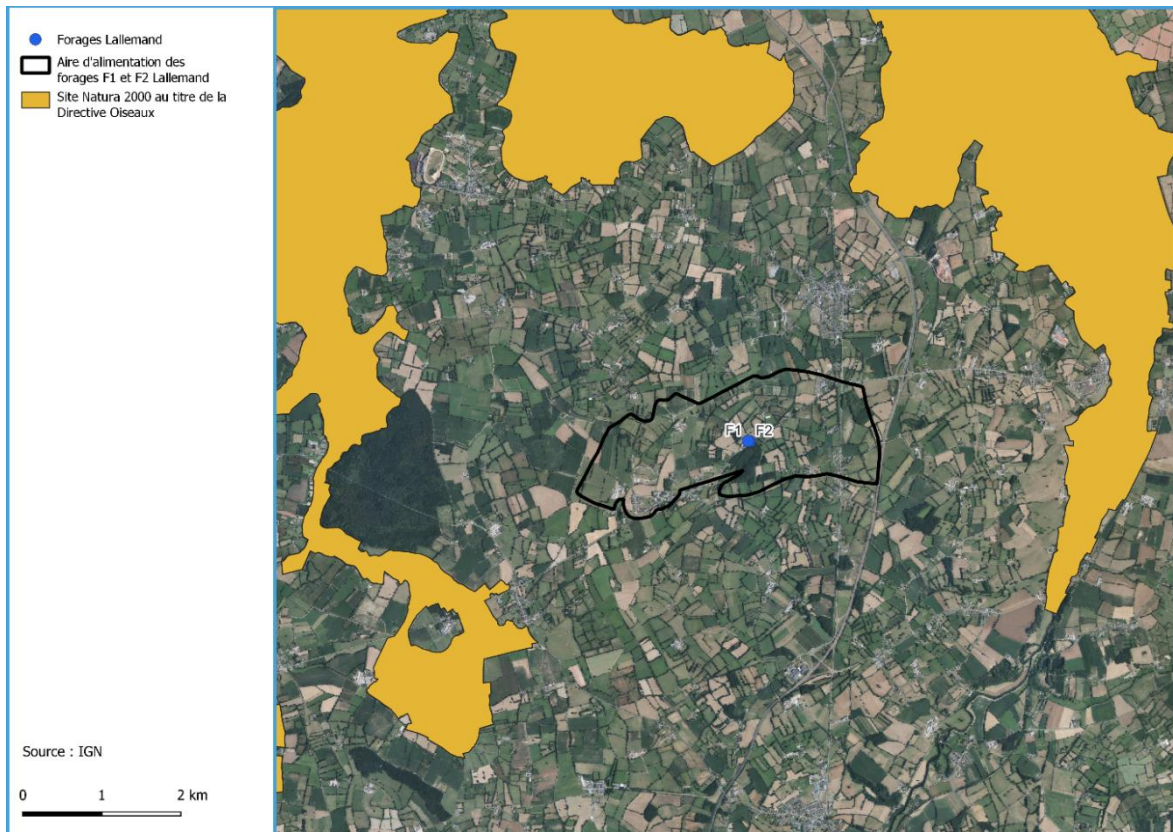


Figure 4 : Localisation des ZPS les plus proches du secteur d'études (source : IGN)