

## PIÈCE II : EMPLACEMENT DES TRAVAUX

Le site d'étude, d'une surface totale de 10ha, est localisé sur la commune de Granville dans le département de la Manche (50) (Figure 1).

Dans le cadre d'un suivi de la qualité des eaux souterraines et d'une étude hydrogéologique, dix-huit piézomètres de 3,85 à 21,3 m de profondeur ont été réalisés. Les PZE14 et PZE17 ont été installés au droit de 2 anciens sondages réalisés par AECOM.

La Figure 2 présente la localisation des ouvrages par rapport au site sur fond orthographique et la Figure 3 replace les ouvrages sur fond cadastral. Le Tableau 1 référence les coordonnées géographiques des piézomètres et les références cadastrales associées.

**Tableau 1 : Références cadastrales des parcelles concernées par le projet et coordonnées des ouvrages**

Nom de l'ouvrage	Nappe captée	Coordonnées des ouvrages				Référence cadastrale	Commune
		X Lambert93	Y Lambert93	X Lambert 2e	Y Lambert 2e		
PZE1	Nappe alluviale	363 870	6 870 249	312 309	2 434 523	AD 395	Granville
PZE2	Nappe alluviale	363 965	6 870 327	312 403	2 434 601	AD 395	
PZE3	Nappe alluviale	363 931	6 870 351	312 368	2 434 625	OE 245	
PZE4	Nappe alluviale	364 064	6 870 289	312 502	2 434 564	AD 395	
PZE5	Nappe alluviale	364 190	6 870 292	312 628	2 434 567	OE 245	
PZE6	Nappe alluviale	364 210	6 870 228	312 649	2 434 504	OE 245	
PZE7	Nappe des formations bréviniennes	364 160	6 870 249	312 598	2 434 525	OE 245	
PZE8	Nappe des formations bréviniennes	364 215	6 870 232	312 654	2 434 508	OE 245	
PZE9	Nappe des formations bréviniennes	364 167	6 870 242	312 605	2 434 518	OE 245	
PZE11	Nappe alluviale	364 338	6 870 220	312 777	2 434 497	OE 245	
PZE12	Nappe alluviale	364 114	6 870 314	312 552	2 434 589	OE 245	
PZE13	Nappe des formations bréviniennes	364 131	6 870 338	312 569	2 434 613	OE 245	
PZE14	Nappe des formations bréviniennes	363 953	6 870 275	312 392	2 434 549	AD 395	
PZE15	Nappe des formations bréviniennes	363 865	6 870 258	312 304	2 434 531	AD 395	
PZE16	Nappe alluviale	364 145	6 870 429	312 582	2 434 705	OE 245	
PZE17	Nappe alluviale	364 241	6 870 268	312 679	2 434 544	OE 245	

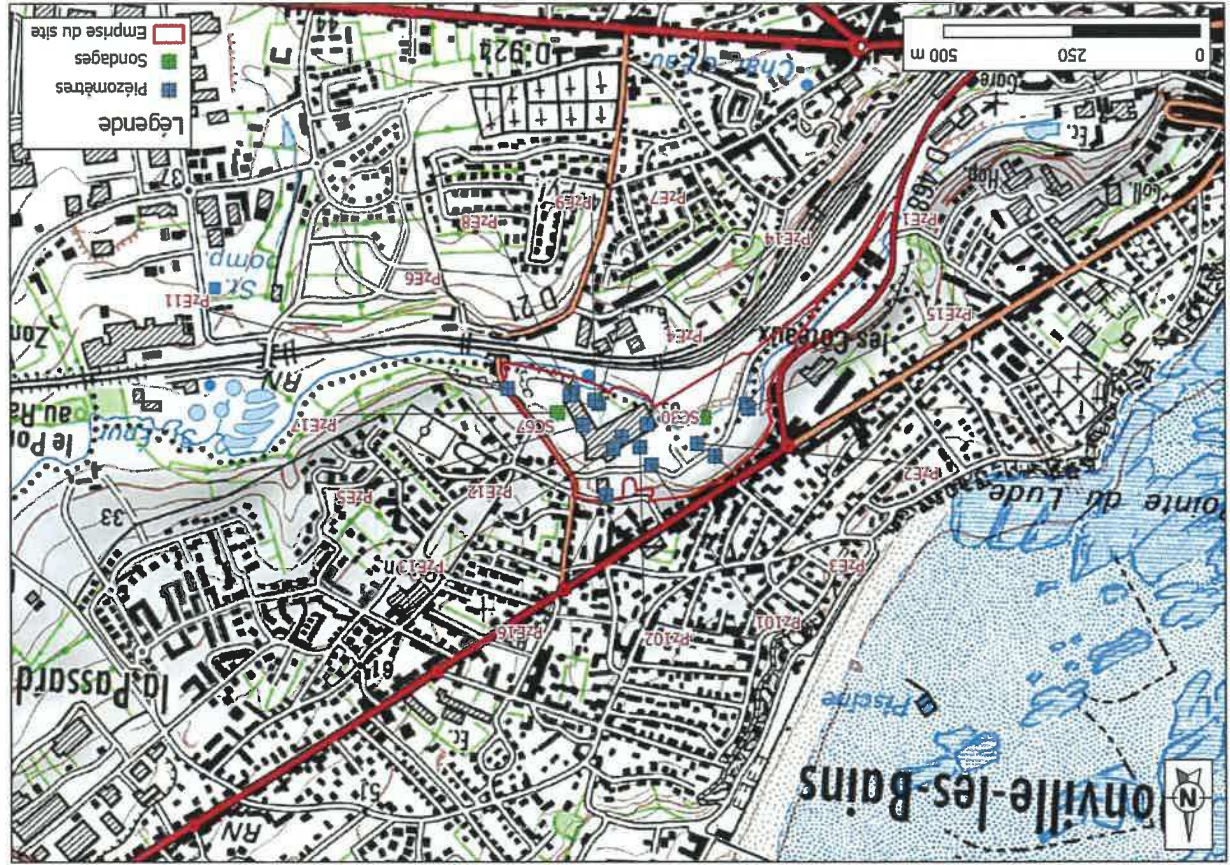


Figure 1 : Localisation de la zone d'étude (fond : IGN)

Les parcelles d'implantations des ouvrages appartenant à la société RETIA.

Pz101	364 056	6 870 369	312 493	2 434 644	OE 245
Pz102	364 078	6 870 334	312 516	2 434 609	OE 245
SC30	363 953	6 870 275	312 392	2 434 549	AD 395
SC67	364 241	6 870 268	312 679	2 434 544	OE 245

» Dossier de déclaration au titre du Code de l'Environnement (Loi sur l'Eau) pour la régularisation de 18 piézomètres et de 2 sondages

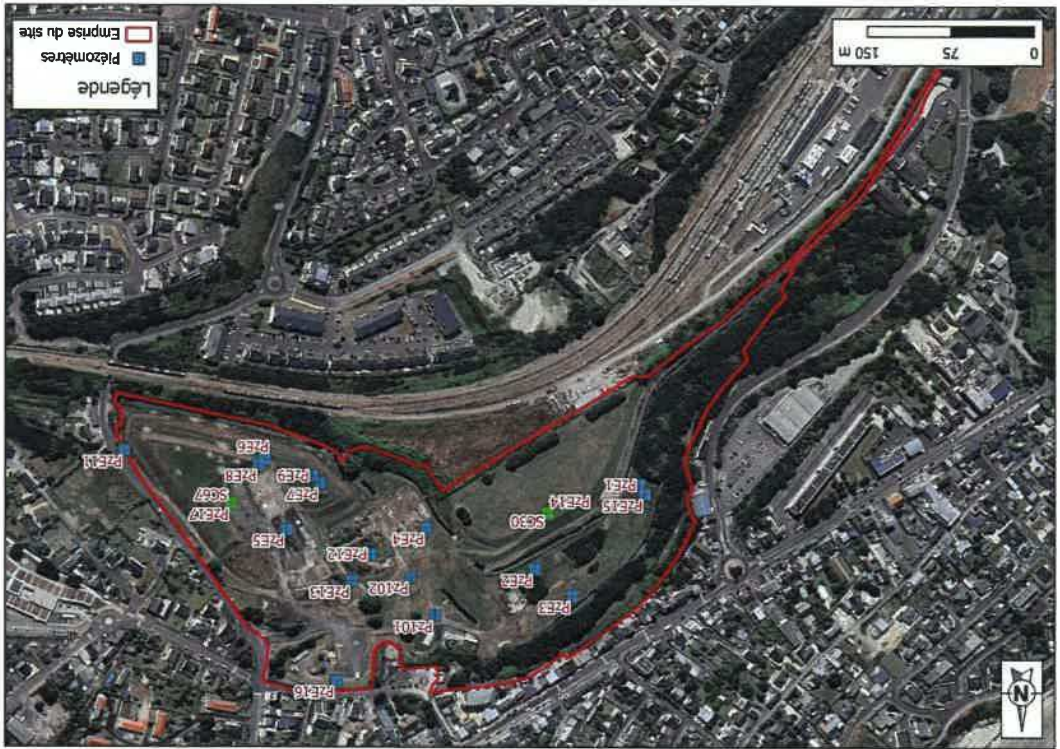
RETIA



Figure 3 : Localisation des ouvrages sur fond cadastral



Figure 2 : Localisation des ouvrages sur photographie aérienne



» Dossier de déclaration au titre du Code de l'Environnement (Loi sur l'Eau) pour la régularisation de 18 piézomètres et de 2 sondages

RETTA